

Opgavehæfte

Biskop Absalon

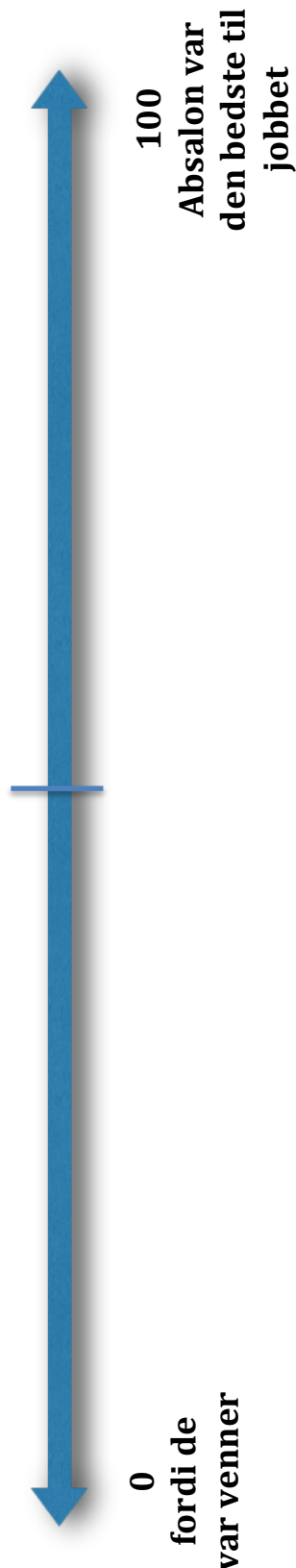


Spør 1 - Opgave 1

Angiv på skalaen, hvad I mener. Begrund jeres svar.

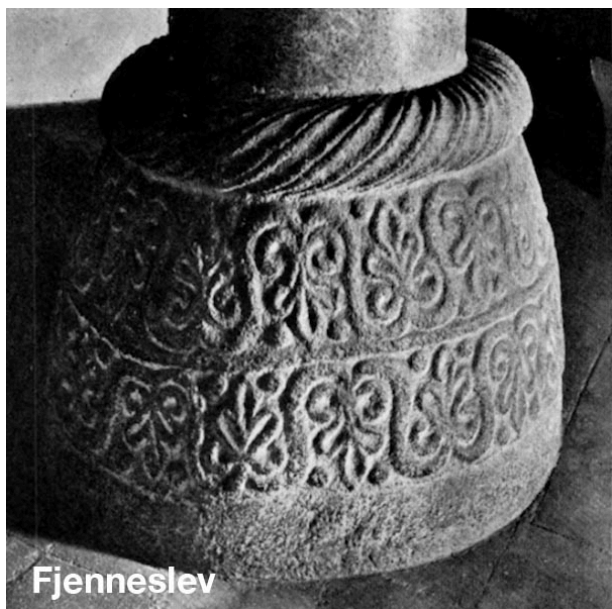
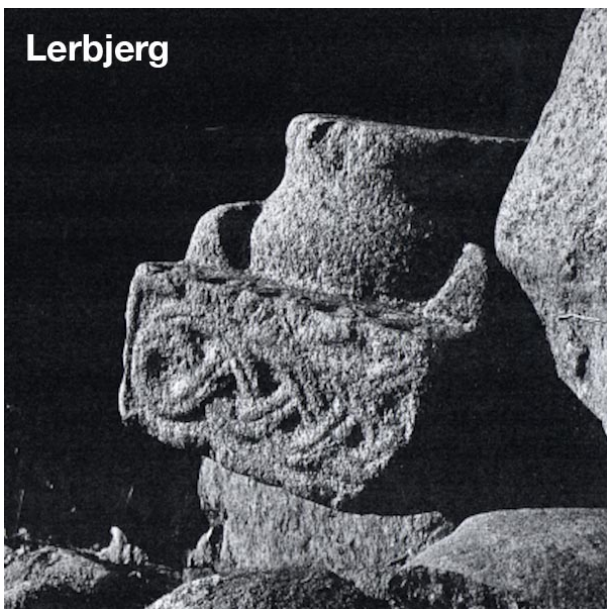
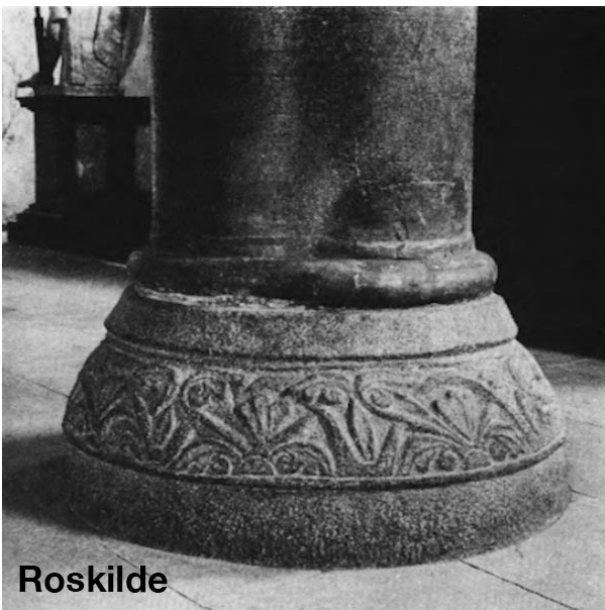
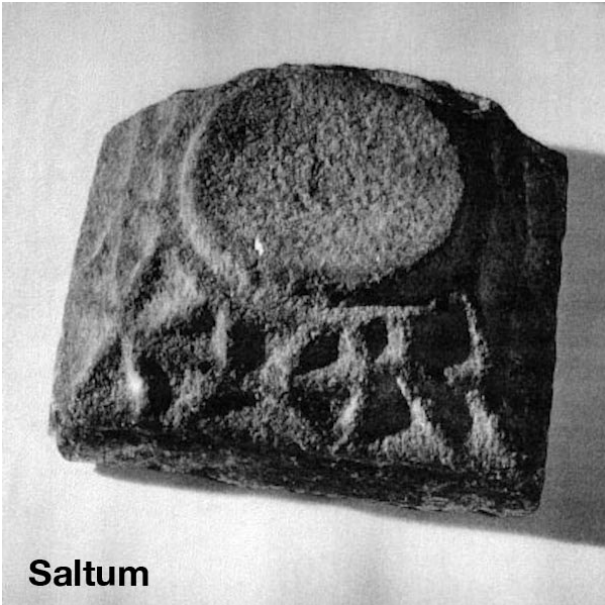
0% betyder, at det kun var, fordi de var venner. 100% betyder, at det var, fordi Absalon var den bedste til jobbet.

Sæt markøren et sted foran stjernen og brug mellemrums- og slettetasten til at placere stjernen.



Spør 1 - Opgave 2

Hvilken af søjlebaserne ligner mest den i Vordingborg? Og hvorfor?



Spor 1 - Opgave 3

Hvad tror I, er forklaringen på, at netop Vordingborg og Roskilde ligner hinanden?

Spør 1 - Opgave 4

Mærk af på bjælkerne.

Mærker I fx af midt på bjælken, betyder det, at Valdemar og Absalon besad lige meget af en bestemt egenskab.

Sæt markøren et sted foran stjernen og brug mellemrums- og slettetasten til at placere stjernen.

Hvem er mest



Valdemar



Absalon

Stædig



Eftergivende



God til at lytte

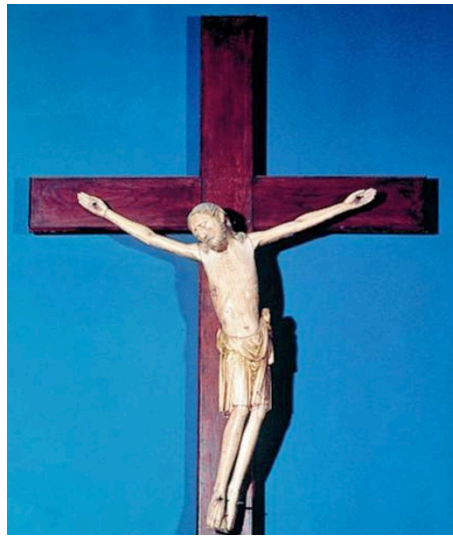


Magtfuld



Spør 2 - Opgave 1

Hvilke følelser og egenskaber synes I, passer til billederne?



- Smerte/lidelse
 - Magt
 - Afmagt
 - Styrke
 - Anger
 - Streghed
 - Fromhed
 - Vrede
 - Andet
-
-



- Smerte/lidelse
 - Magt
 - Afmagt
 - Styrke
 - Anger
 - Streghed
 - Fromhed
 - Vrede
 - Andet
-
-



- Smerte/lidelse
 - Magt
 - Afmagt
 - Styrke
 - Anger
 - Streghed
 - Fromhed
 - Vrede
 - Andet
-
-



- Smerte/lidelse
 - Magt
 - Afmagt
 - Styrke
 - Anger
 - Streghed
 - Fromhed
 - Vrede
 - Andet
-
-

Spør 2 - Opgave 2

Tag to eller tre fotografier af en eller to vendere, der bliver døbt af en dansk præst. Lad det fremgå, hvad venderne synes om at blive kristnet.

Noter, hvad I vil sige, når I præsenterer jeres billeder.

Billede 1

Billede 2

Billede 3

Spør 2 - Opgave 3

Hvilke billeder passer bedst med den opfattelse, I nu har fået af Absalon. Marker 0, hvis I overhovedet ikke mener, det passer, og 100, hvis det passer fuldstændigt. Og alt derimellem ... Sæt markøren et sted foran stjernen og brug mellemrums- og slettetasten til at placere stjernen.



0% 100%



0% 100%



0% 100%



0% 100%



0% 100%



0% 100%

Spør 3 - Opgave 1

Skriv tre ting, der fremhæver Ringsted frem for Sorø, og tilsvarende tre ting, der særligt fremhæver Sorø frem for Ringsted.

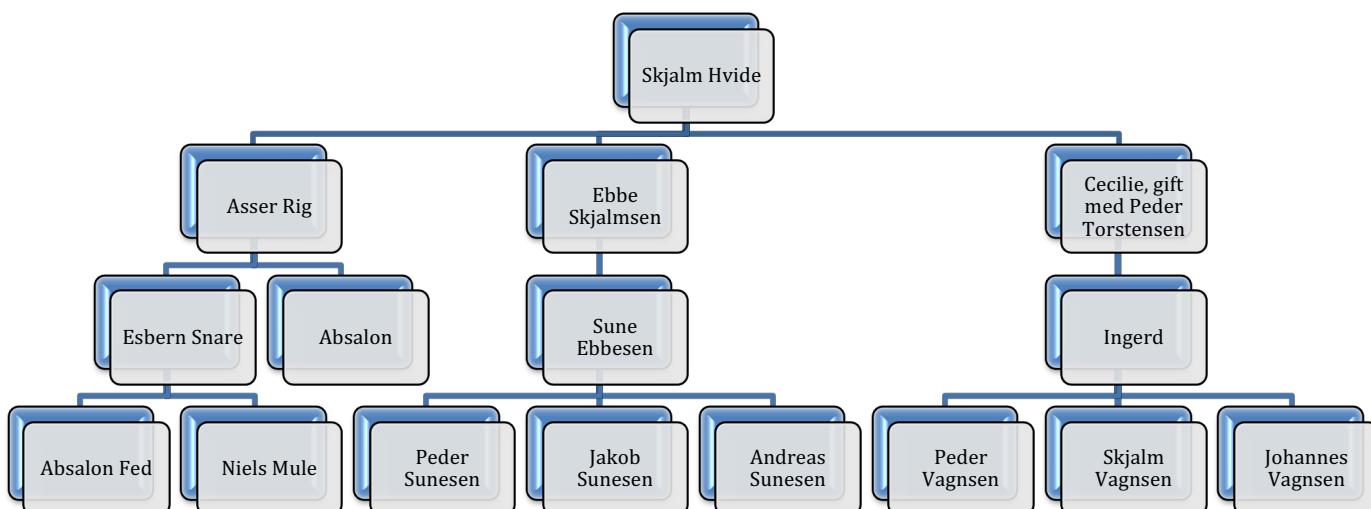


Sorø Klosterkirke

Ringsted Kirke

Spør 3 - Opgave 2

Er der sammenfald mellem korpset af biskopper og Absalons slægt?
Marker de biskopper, der også var i familie med Absalon.



Svaret kan I finde på side 16
her i opgavehæftet.

Spør 3 - Opgave 4

Den danske hær havde især to grunde til at blande sig i, hvem der skulle være svensk konge. Hvilke to?

- Danmark ville erobre Sverige.
- Kong Sverker var den danske konges ven.
- Kong Erik havde bortført den danske dronning.
- Sunesønnerne var i familie med Sverker.
- Der var gammelt fjendskab mellem Sunesønnerne og Erik.
- Danmark og Sverige var altid i krig med hinanden i de år.

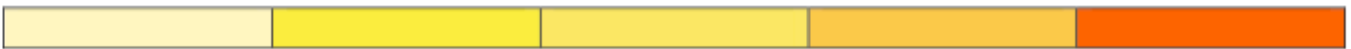
Gådens afslutning

Hvad tror I, der kan være årsag til, at Absalon blev det magtfulde menneske, han var?

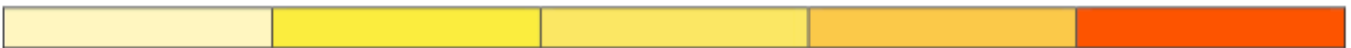
Prøv at give en karakter til hver af dem ved at markere på bjælkerne i opgaven. Sæt markøren et sted foran stjernen og brug mellemrums- og slettetasten til at placere stjernen.

Drøft det grundigt, inden I sætter markørerne, så I kan begrunde jeres valg, når vi mødes med de andre og jeres lærer.

Familie og slægt



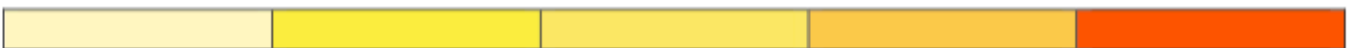
Venskab



Evner og dygtighed



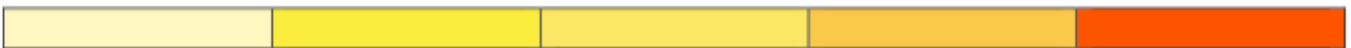
Religion og kirke



Uddannelse



Held



*Spor 3 - Opgave 2 - Svar
Hvem fra Absalons slægt var
biskopper? Svarer er ...*

